

## 桃園市政府教育局 函

地址：33001桃園市桃園區縣府路1號14、15樓

承辦人：鄭秋子

電話：03-3322101#7523

傳真：03-3367101

電子信箱：10060872@ms.tyc.edu.tw

受文者：桃園市龜山區山頂國民小學

發文日期：中華民國110年4月1日

發文字號：桃教中字第1100027661號

速別：普通件

密等及解密條件或保密期限：

附件：如說明四 (376735100E\_1100027661\_ATTACH1.pdf)

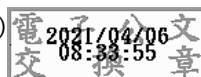
主旨：有關教育部國民及學前教育署函轉中國地理學會辦理110年第17屆國家地理知識大競賽一案，請鼓勵貴校學生踴躍報名參加，請查照。

說明：

- 一、依據教育部國民及學前教育署110年3月29日臺教國署國字第1100031811號函辦理。
- 二、旨案由國立臺灣師範大學地理系承辦，競賽項目分為「地理知識組」與「環境觀察暨手繪地圖組」兩項，並均自110年5月4日起開始報名，相關活動訊息與報名資訊詳參附件及該競賽網頁 (<http://PromotingGeog.geo.ntnu.edu.tw>)。
- 三、如有相關問題，請逕洽本競賽聯絡人林小姐(電話：02-7749-1660；e-mail：tngc@ntnu.edu.tw)。
- 四、檢附競賽辦法1份。

正本：本市公私立各國中小

副本：本局國小教育科(含附件)



學務處

110/04/06 11:18



1100002086

有附件